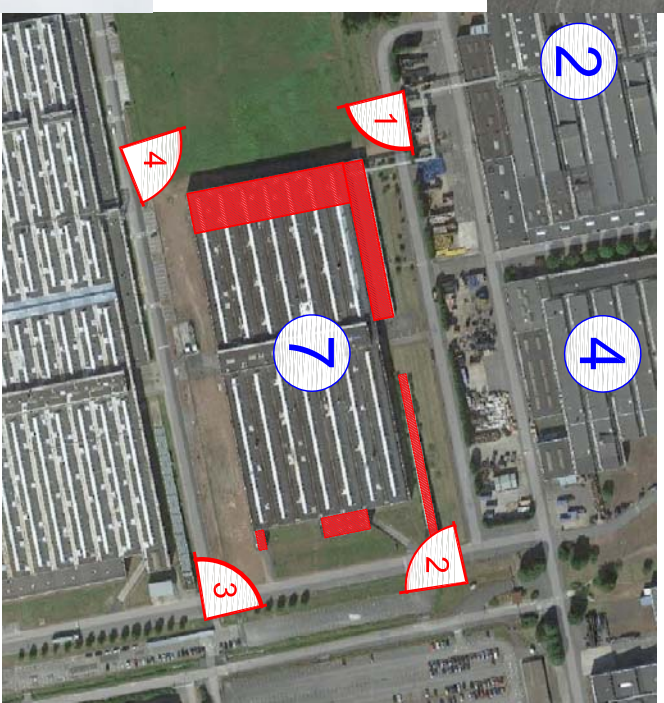


Les parties démolies font l'objet d'un permis de démolir distinct.



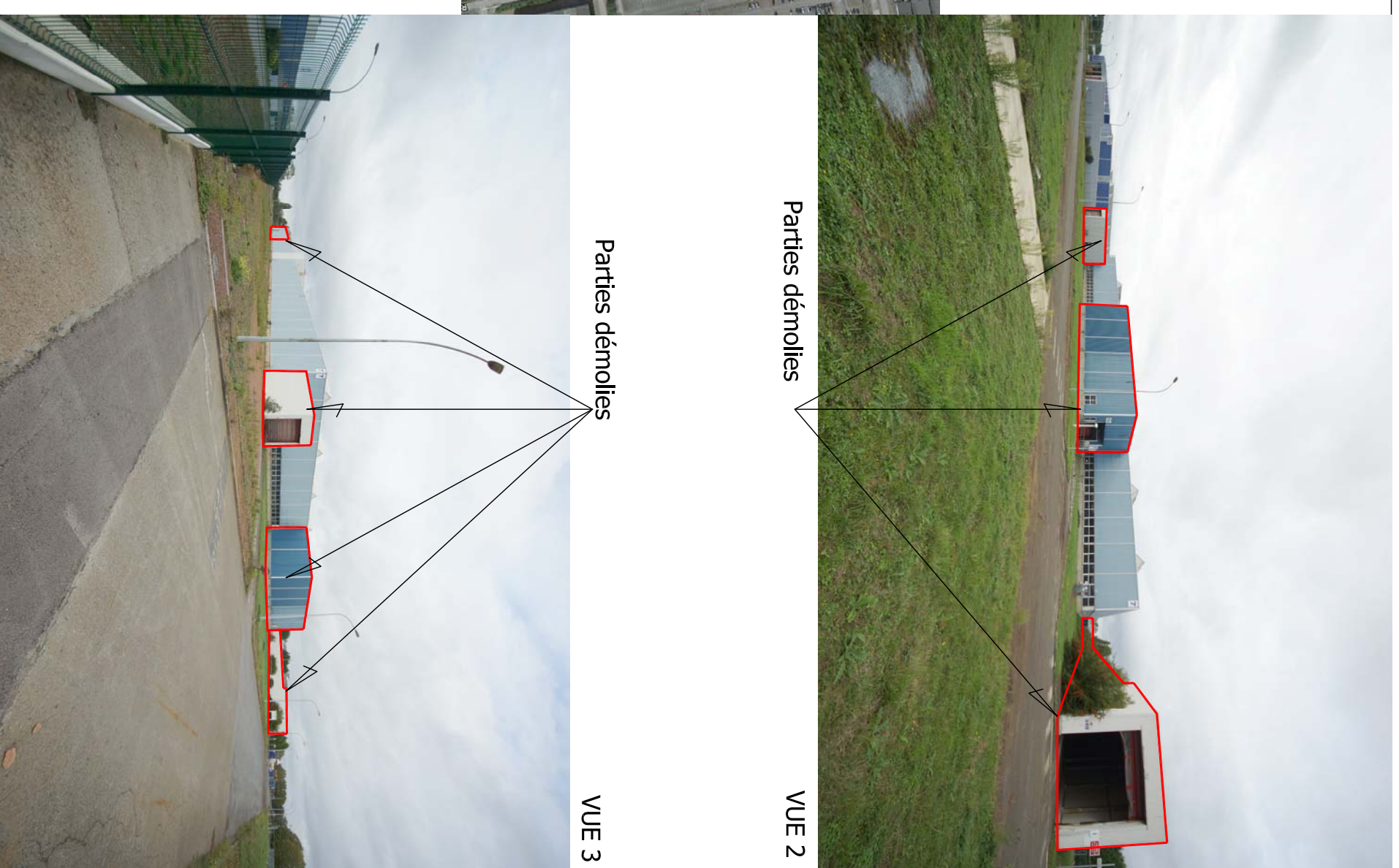
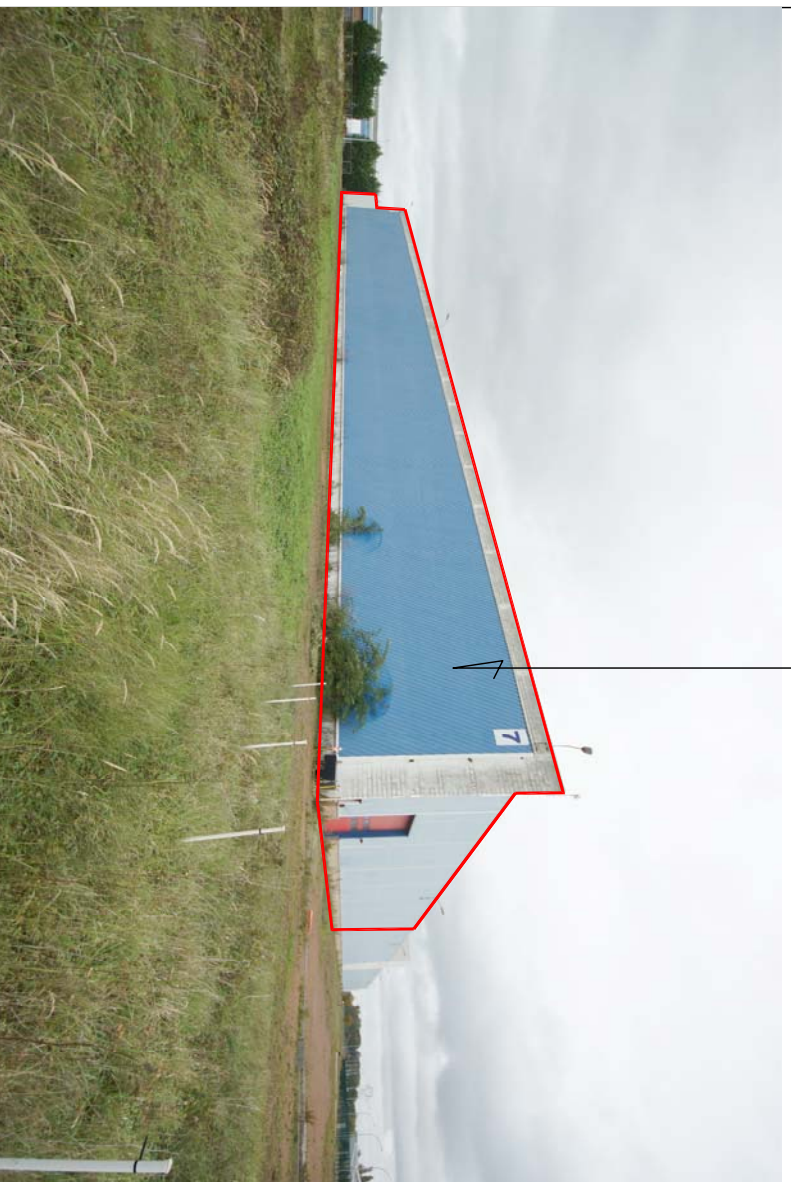
Parties démolies

VUE 1



Partie démolie

VUE 4



Parties démolies

VUE 2

Parties démolies

VUE 3

PC 7/8 - REPERAGE PHOTOGRAPHIQUE - BÂT. 7

MAITRISE D'OUVRAGE

PROJET GIGAFACTORY



ATELIER 251
Architectes
31 Rue de la Coker d'Orville
78000 ROUEN - FRANCE
Tél. +33 (0)9 51 77 02 51
Mail: atelier251@at251.com



EKUM
Port 2001 - Route du Fosé défensif
59430 DUNKERQUE - FRANCE
Tél. +33 (0)3 28 24 34 00
Mail: ekum.contact@ekum.eu



AUTOMOTIVE CELLS CO

ATELIER 251
SARL D'ARCHITECTURE AU CAPITAL DE 5000 €
31 Rue de la Coker d'Orville - 78000 ROUEN
Tél. +33 (0)9 51 77 02 51 - Fax. +33 (0)9 51 77 02 51
Email: atelier251@at251.com
www.at251.com
RCS 442 215 434